

デザイン展'24 特別講演連動企画

話題になる

うどんの パッケージ デザイン募集

テーマ POINT (ポイント)

「パケ買い」
間違いなし!

コロナ禍においていくつものターニングポイントがあった。
様々なポイントが浮き彫りになるきっかけとなった今、香川
のポイント、うどんのポイント、お土産のポイント…。
これをデザインのポイントとした魅力あるパッケージデザ
インとは!?
つつい「パケ買い」したくなるパッケージが話題となり、
香川のお土産のポイントとなる。
「ポイント」をテーマに、話題になる作品を募集します!

※【課題部門】最優秀賞作品は商品化予定!

募集期間 **2024年1月10日** 消印有効 **水**まで

【募集対象】

香川県内の小学・中学・高校生
穴吹デザインカレッジ在校生

【制作手法】

デジタル制作
手描きなどのアナログ手法

【部門】

課題部門
決められたフォーマットで制作。
商品化も予定しています。
自由部門
パッケージの形や内容などを自
由にデザインしてください。

【各賞】

最優秀賞	1点
優秀賞	2点
協賛賞	3点
佳作	5点程度
入選	10点程度

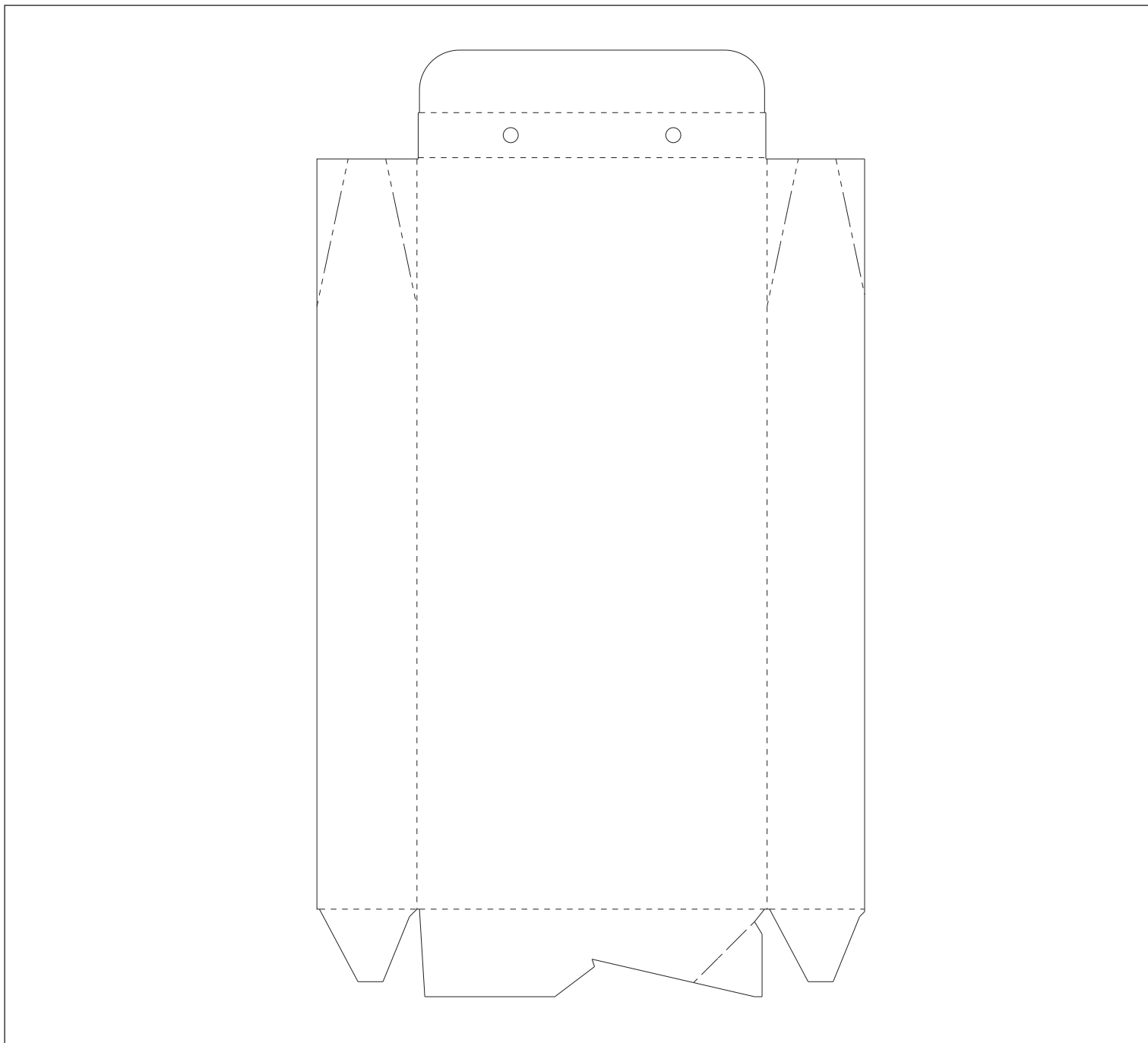
- 送り先・問合せ / 〒760-0020 高松市錦町1-3-5 専門学校穴吹デザインカレッジ
「デザイン展'24うどんのパッケージデザイン募集」宛 TEL087-823-6600
- 【主催】 専門学校穴吹デザインカレッジ
- 【後援】 香川県教育委員会 高松市教育委員会 一般社団法人香川県建築士会 香川県デザイン協会
公益社団法人日本グラフィックデザイン協会 他各社
- 【協賛】 穴吹エンタープライズ株式会社 石丸製麺株式会社 株式会社山田家物流



審査員 **えぐちりか氏**
アーティスト/アートディレクター

アートディレクターとして働く傍ら、アーティストとして作品を発表。著書絵本「パンのおうさま」シリーズが小学館より日本、中国、台湾で発売。広告、アート、プロダクトなどの分野で活動中。

さぬきうどんパッケージデザイン募集【課題部門】応募用紙



●応募方法／本チラシの作品応募用紙もしくは右下のQRコードから用紙データをダウンロードしデザインしてください。手描きの場合は、用紙をプリンターなどで出力して描画ください。また、デジタル制作の場合は、出力プリントをお送りください。

●応募規定／応募作品は原則として返却いたしません。ただし、応募作品については大切に保管いたします。応募作品に関する権利は、各制作者に帰属します。ただし、主催者は本事業の目的の範囲内で、応募作品を展示や複製することができます。応募用紙に記入いただいた個人情報は、「デザイン展'24さぬきうどんパッケージデザイン」事業にのみ使用いたします。応募作品や表彰式、展示会の様子を撮影した写真等をメディアに提供する場合があります。その際、氏名・学校名・学年以外の個人情報は提供いたしません。受賞の権利は他人に譲渡・換金することはできません。応募内容に虚偽が認められた場合、応募資格に適用しない場合、または上記注意事項に反すると認められた場合は、受賞を取り消すことがあります。また、著作権のあるものについて、作者本人の了解無く応募したことによるトラブルについては一切関知しません。

さぬきうどんパッケージデザイン出品票		制作説明	
作品タイトル			
ふりがな		連絡先	
氏名		〒	-
学校名・学年	年	☎ ()	-




こちらより用紙データをダウンロードできます。

さぬきうどんパッケージデザイン募集【自由部門】応募用紙

●応募方法／本チラシの作品応募用紙もしくは右記のQRコードから用紙データをダウンロードしデザインしてください。手描きの場合は、用紙をプリンターなどで出力して描画ください。また、デジタル制作の場合は、出力プリントをお送りください。

●応募規定／応募作品は原則として返却いたしません。ただし、応募作品については大切に保管いたします。応募作品に関する権利は、各制作者に帰属します。ただし、主催者は本事業の目的の範囲内で、応募作品を展示や複製することができます。応募用紙に記入いただいた個人情報は、「デザイン展'24さぬきうどんパッケージデザイン」事業にのみ使用いたします。応募作品や表彰式、展示会の様子を撮影した写真等をメディアに提供する場合があります。その際、氏名・学校名・学年以外の個人情報は提供いたしません。受賞の権利は他人に譲渡・換金することはできません。応募内容に虚偽が認められた場合、応募資格に適しない場合、または上記注意事項に反すると認められた場合は、受賞を取り消すことがあります。また、著作権のあるものについて、作者本人の了解無く応募したことによるトラブルについては一切関知しません。

さぬきうどんパッケージデザイン出品票		制作説明
作品タイトル		
ふりがな		連絡先
氏名		〒 -
学校名・学年	年	☎ () -



こちらより用紙データをダウンロードできます。